

# POËLE A BOIS MIRUS

Créé en 1918. — Modèle déposé et breveté en tous pays.

## RÉCOMPENSES OBTENUES

**Médailles d'Or.** — Exposition du feu, Paris en 1918 et en 1920. — Expositions inter-alliés, Paris 1919. — Concours Lépine 1924.

**Diplômes d'honneur.** — Exposition générale d'hygiène, Paris 1921. — Concours économique de consommation, organisé par la Ville de Paris en 1920 et 1922. — Exposition de l'hygiène de l'enfance, Paris 1923.





AVANT 1918, l'on pouvait affirmer que le chauffage au bois, par appareils à feu continu, n'existait pas ou presque. Les quelques modèles que l'on trouvait dans le commerce avaient un foyer généralement trop petit, d'où nécessité de les charger fréquemment.

Ces poêles étant entièrement en fonte, ne dégagèrent qu'un nombre insuffisant de calories, tout en consommant une énorme quantité de bois.

Élégant, dans une forme pratique, brûlant des bûches longues dans la position horizontale, celle des cheminées, utilisant judicieusement dans sa construction la fonte et la tôle, « MIRUS » répondait à un besoin. C'est le plus grand succès du chauffage.

Spécialisée dans le chauffage au bois, la Société « MIRUS » a apporté aux appareils mis en vente pour la saison 1925-1926, toutes les améliorations suggérées par une expérience forte de 6 années. Ils seront munis de PARE-FEUX EN FONTE, de manière que le feu ne touche plus les tôles. D'une construction aussi robuste que les appareils construits entièrement en fonte, ils conserveront, sur ces derniers, les avantages de la radiation complète et rapide de la chaleur, qualités indispensables pour un poêle brûlant du bois.

TYPE N° 1

## MIRUS - Modèle courant



Cet appareil est constitué par une carcasse en tôle d'acier renforcée intérieurement d'un plafond et de pare-feux en fonte. La façade, le dôme mobile, les pieds, la porte et son encadrement sont en fonte.

La longueur de l'appareil est de 48 <sup>c</sup>/<sub>m</sub>, largeur 27 <sup>c</sup>/<sub>m</sub>, hauteur totale 50 <sup>c</sup>/<sub>m</sub>, jusqu'à la buse 33 <sup>c</sup>/<sub>m</sub>. Il utilise des bûches de 38/40 <sup>c</sup>/<sub>m</sub> de long et d'un diamètre pouvant aller jusqu'à 18 <sup>c</sup>/<sub>m</sub>.

Sa capacité de chauffe est de 80/90 m<sup>3</sup>.

Prix en fonte brute avec dôme :

Frs : 115

Prix en fonte émaillée avec dôme :

Frs : 140

Une réduction de Frs : 15, est accordée au client qui désire l'appareil fonte brute sans dôme et de Frs : 25, sans dôme émaillé.

TYPE N° 2

## MIRUS - Grand modèle courant

De même fabrication que le modèle courant, il est spécialement établi pour le chauffage de grandes pièces, escalier, vestibule, villa, etc...

La longueur est de 60 <sup>c</sup>/<sub>m</sub>, la largeur de 30 <sup>c</sup>/<sub>m</sub>, la hauteur de 55 <sup>c</sup>/<sub>m</sub>, jusqu'à la buse de 33 <sup>c</sup>/<sub>m</sub>. Il peut utiliser des bûches de 57 <sup>c</sup>/<sub>m</sub> et la grosseur des bûches peut atteindre 20 <sup>c</sup>/<sub>m</sub>.

Sa capacité de chauffe est de 130/140 m<sup>3</sup>.

Prix en fonte brute avec dôme

Frs : 160

» émaillée »

Frs : 200

Une réduction de Frs : 30, est accordée au client qui désire l'appareil non émaillé sans le dôme et de Frs : 45, sans le dôme émaillé.

TYPE N° 3

## MIRUS - Modèle luxe n° 1

Ornements Louis XVI comme celui du modèle courant, mais la façade, les deux côtés, le dôme et les 4 pieds sont en fonte émaillée. Il a les mêmes dimensions et la même capacité de chauffe que le modèle courant.

Prix avec dôme émaillé.

Frs : 170



TYPE N° 4

## MIRUS - Grand modèle luxe

De mêmes dimensions que le grand modèle courant, ayant la même surface de chauffe, mais entièrement émaillée comme le modèle luxe. Le dessin est Louis XVI comme le modèle luxe N° 1.

Prix avec dôme émaillé :

Frs : 250

TYPE N° 5

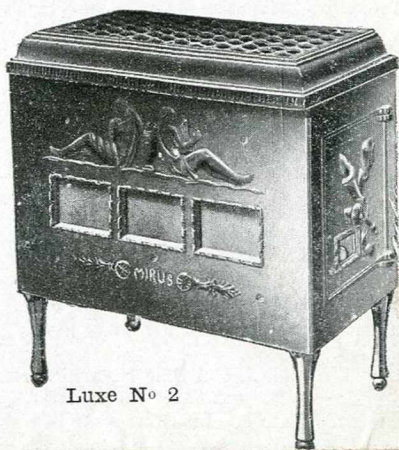
## MIRUS Modèle luxe n° 2

dit « de Style »

Cet appareil a absolument les mêmes caractéristiques que le luxe N° 1, seul, le style diffère.

Prix avec dôme émaillé :

Frs : 170



Luxe N° 2

TYPE N° 6

## MIRUS - Modèle luxe n° 2, dit « de Style »

Même modèle, mais ayant le dessus du dôme et les 4 pieds en cuivre jaune.

Prix.

Frs : 195

### Teintes des Appareils « Mirus » Emaillés

Les teintes des appareils ci-dessus, sont : gris-bleu, vert-mousse, acajou, bleu-vert, blanc-ivoire, aubergine, bleu-électrique, noir.

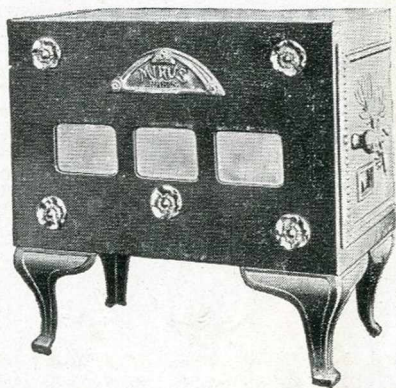
TYPE N° 7

## MIRUS Modèle populaire

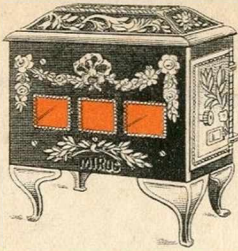
Ce modèle est constitué par une double carcasse en tôle d'acier muni d'une sole en briques réfractaires. La façade est formée par une plaque en tôle munie d'ornements en fonte. Les pieds, la porte et son encadrement sont en fonte.

Ses dimensions sont les mêmes que le modèle courant et il a la même capacité de chauffe.

Prix. . . Frs : 80







# E. JORIN

CONSTRUCTEUR

Société Anonyme au Capital de 1.300.000 Francs

13 & 15, RUE TAITBOUT

Tél: { Gutenberg 67-64  
d° 67-65



## POÈLE A BOIS

### MIRUS

500.000 ménages

MAGASIN D'EXPOSITION

4, Rue des Petits Champs

TÉL. LOUVRE 42-71

en France possèdent un "MIRUS"

PARIS, le 15 Décembre 1925

Monsieur Joseph CLEMENSAT

Quincaillerie

CHASSIGNOLLES (Hte-L)

Usines à LACOURNEUVE  
AUBERVILLIERS  
Seine

Telegrammes: JORIN PARIS

HEQUES POSTAUX 434-33

C. SEINE N° 209.277 B

Mes appareils sont livrés avec plaque extensible et tuyau de raccord permettant la pose devant une cheminée à tablier. Les coudes en supplément sont fournis au prix de Frs. 20 la pièce et les tuyaux Frs: 4.- le mètre.

Comme 125.42 32 es

Monsieur,  
Je vous remercie de votre demande de prix et j'ai l'avantage de vous remettre inclus ma notice pour la saison 1925/1926, qui vous donnera tous les renseignements sur mes appareils de chauffage au bois "MIRUS" ainsi que les nouveaux prix de vente.

Tous mes appareils, à l'exception du modèle populaire, sont munis intérieurement de PARE-FEUX FONTE qui leur donnent la même solidité qu'à un poêle construit entièrement en fonte, tout en conservant le principe des poêles à bois, c'est-à-dire, la radiation immédiate et totale de la chaleur.

Sur les prix de vente imposés figurant à la notice, il vous sera réservé une remise de:

- 27+3% jusqu'à 12 appareils (emballage gratuit et
- 27+5% de 13 à 25 appareils (expédition en port dû)

PAIEMENT: à fin de mois suivant le mois d'expédition, net.

Je joins également à la présente, une notice explicative concernant une nouvelle GRILLE COQUILLE, qui présente de grands avantages sur celles se trouvant dans le commerce. La même remise que ci-dessus vous est consentie sur les prix de vente.

Ma publicité par affiches et dans les journaux locaux, est cette année particulièrement soignée et même intensifiée.

J'espère que je pourrai, vous compter parmi mes nombreux clients et dans cette attente, je vous présente, Monsieur, mes salutations empressées.

E. JORIN, s. a.

Par Procuration,

*Maublanc*

2 Notices.

expédition sous 6/8 jours après réception de votre commande





## Intérieur des Appareils « Mirus »

Nos appareils sont de fabrication robuste, ils sont munis de pare-feux en fonte de manière que la carcasse ne soit pas touchée par le feu. Le fond est protégé par des briques réfractaires, une contre-plaque en fonte avec une barrette protectrice, sert de logement aux micas et en permet le remplacement. Toutes les pièces des appareils MIRUS sont interchangeables.

## Quelques avantages du « Mirus »

Ne consomme environ **12 kilos de bois** par 24 heures. Peut fonctionner plusieurs mois sans être rallumé. N'exige le déblayage des cendres qu'une fois par quinzaine. Se place soit avec tuyaux et coudes ou devant une cheminée avec une plaque de tablier extensible. Est à combustion lente et à feu visible. Est à sa place partout, salon, salle à manger, etc. Est propre, ni fumée, ni poussière. Est économique, évite toute perte de chaleur par la cheminée. Est sans aucune émanation dangereuse. — Peut fonctionner nuit et jour.

## Entretien Mode d'emploi

Posez le chenêt se trouvant à l'intérieur du côté de la porte. Disposez quelques brindilles de bois ou un allume-feux, mettez vos bûches par dessus, sur le chenêt et allumez. — Fermez la porte en laissant la glissière ouverte jusqu'à ce que les bûches soient enflammées, fermez ensuite cette glissière pour régler la chaleur que vous voulez obtenir, et suivant le tirage de votre cheminée. — La nuit, fermez cette prise d'air pour avoir la certitude de trouver du feu le lendemain matin.

Le Poêle MIRUS se regarnit sans qu'il soit nécessaire d'interrompre la combustion. — Laissez toujours la cendre jusqu'au niveau du chenêt, car elle augmente la durée de la combustion; seule la cendre dépassant cette hauteur doit être enlevée par la porte au moyen d'une pelle. — Cette opération n'est utile qu'une fois par quinzaine.

## Installation

A chaque appareil sont joints une plaque extensible et un tuyau de raccord permettant la pose immédiate devant toutes les cheminées à tablier. Il suffit d'intercaler cette plaque entre le premier et le deuxième feuillet du tablier. — Il peut être également monté avec tuyaux dans les pièces qui n'ont pas de cheminée.

---

## MAGASIN DE VENTE ET DE DÉMONSTRATION